

**EPE 2008ko eskabideei
eta horren ondorio diren
hautaketa-prozesuetako
probetako emaitzei
buruzko datuak**

2010eko azaroa

| | |
|--|-----------|
| 0.- Sarrera | 3 |
| 1.- Eskabide-kopurua | 4 |
| 2.- Onartutako eskabideak eta sexua | 7 |
| 3.- Onartutako eskabideak eta adina | 8 |
| 4.- Azterketetara aurkeztutakoen kopuruak | 10 |
| 5.- Lehenengo probako emaitzak | 11 |
| 6.- Bigarren probako emaitzak | 15 |
| 7.- Proben emaitzak eta adina | 19 |
| 8.- Proben emaitzak eta sexua | 21 |

0.- Sarrera

Justizia eta Herri Administrazioiko sailburuaren 2010eko apirilaren 16ko AGINDUaren bidez, Euskal Autonomia Erkidegoko Administrazio Orokorrean eta bere erakunde autonomoetan karrerako funtzionario izateko hautaketa-prozesuak arautzeko oinarri orokorrak onartu ziren.

Deitutako plazak

Sarrerako txandari dagokionez, deitutako 419 plazak honela banatu dira:

DEITUTAKO PLAZAK

| | Txanda irekia | | Barne-sustapena | | GUZTIZKOAK |
|-------------------|---------------|-----------|-----------------|----------|------------|
| | orokorra | ezinduak | orokorra | ezinduak | |
| Administrariak | 37 | 2 | 13 | 1 | 53 |
| Laguntzaileak | 145 | 8 | 48 | 2 | 203 |
| Mendekoak | 155 | 8 | | | 163 |
| GUZTIZKOAK | 337 | 18 | 61 | 3 | 419 |

Hizkuntza-eskakizunen derrigortasunari dagokionez, banaketa honako hau da:

| | LHrik gabe | 1. HE | 2. HE | 3. HE | GUZTIZKOAK |
|-------------------|----------------|------------|------------|----------|------------|
| | Administrariak | 15 | | 34 | |
| Laguntzaileak | 105 | | 98 | | 203 |
| Mendekoak | 45 | 118 | | | 163 |
| GUZTIZKOAK | 165 | 118 | 132 | 4 | 419 |

Deialdia martxoaren 5ean argitaratu zen EHAAn. Eskabideak aurkezteko epea, berriz, maiatzaren 6an hasi zen.

Prozesu horiek kudeatzeko, aplikazio informatiko bat jarri da abian, eta horri esker, interesdun guztiek Internet bidez egin ahal izan dituzte prozesu horiekin zerikusia zuten kudeaketa guztiak, beren etxeetatik edo Eusko Jaurlaritzaren KZgune zentro publikoetako edozeinetatik. Aplikazio horren bidez, itxaronaldiak, ilarak eta joan-etorriak saihestu nahi izan dira, eta kudeaketak erosoagoak egin herritarrentzat.

Deialdi horren beste berritasun nagusietako bat honako hau izan da: deitu den kidegoetako bakoitzerako gai-zerrendak edo ikasketa-materialak Eusko Jaurlaritzak berak argitaratu ditu. Material horiek eskuragarri daude formatu elektronikoa, IVAPen web orrialdean. Paper formatuan ere eskuratu daitezke Euskal Autonomia Erkidegoko liburu-denda nagusietan edo Internet bidez, honako helbide honetan: www.euskadi.net/publicaciones. Dokumentazio hori Funtzio Publikoko eta Unibertsitateko zenbait profesionalak prestatu dute, eta enplegu publikoa eskuratzeko interesa dutenen prestaketa erraztu nahi du.

Eskabideak aurkezteko epea, maiatzaren 26an amaitu zen, 16:30ean, eta orduko 80 eskabidetik gora jaso ziren; eskabideak kudeatzeko orriak 973.732 sarrera izan zituen.

1.- Eskabide-kopurua

Aurkeztutako eskabideen guztizko kopurua:

36.654

Onartutako eskabideen guztizko kopurua:

33.609 (% 92)

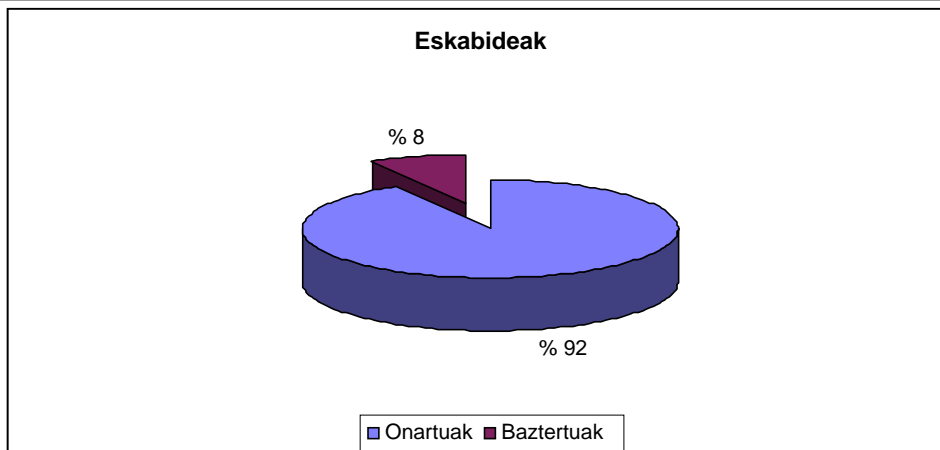
Aurkeztutako pertsonen kopurua:

23.075

| | | |
|--|---------------|------|
| Hiru prozesuetara aurkeztu diren pertsonak | 1.918 | % 8 |
| Bi prozesutara aurkeztu diren pertsonak | 6.698 | % 29 |
| Prozesu batera aurkeztu diren pertsonak | 14.459 | % 63 |
| Guztira | 23.075 | |

Eskabideak kidegoka

| Kidegoa | Onartuak | Baztertuak | Guztira | Baztertuen % |
|----------------------------|---------------|--------------|---------------|--------------|
| ADMINISTRARIEN KIDEGOA | 7.117 | 460 | 7.577 | % 6 |
| ADM. LAGUNTZAILEEN KIDEGOA | 13.684 | 1.516 | 15.200 | % 10 |
| MENDEKOEN KIDEGOA | 12.808 | 1.069 | 13.877 | % 8 |
| GUZTIZKOAK | 33.609 | 3.045 | 36.654 | % 8 |



Onartutako eskabideen banaketa txandaka

DEITUTAKO PLAZAK

| | Txanda irekia | | Barne-sustapena | | GUZTIZKOAK |
|-------------------|---------------|-----------|-----------------|----------|------------|
| | orokorra | ezinduak | orokorra | ezinduak | |
| Administrariak | 37 | 2 | 13 | 1 | 53 |
| Laguntzaileak | 145 | 8 | 48 | 2 | 203 |
| Mendekoak | 155 | 8 | | | 163 |
| GUZTIZKOAK | 337 | 18 | 61 | 3 | 419 |

JASOTAKO ETA ONARTUTAKO ESKABIDEAK

| | Txanda irekia | | Barne-sustapena | | GUZTIZKOAK |
|-------------------|---------------|------------|-----------------|----------|---------------|
| | orokorra | ezinduak | orokorra | ezinduak | |
| Administrariak | 6.840 | 123 | 148 | 6 | 7.117 |
| Laguntzaileak | 13.274 | 344 | 64 | 2 | 13.684 |
| Mendekoak | 12.299 | 509 | | | 12.808 |
| GUZTIZKOAK | 32.413 | 976 | 212 | 8 | 33.609 |

RATIOA: ESKAB/PLANA (eskabide-kop. x plaza)

| | Txanda irekia | | Barne-sustapena | | GUZTIZKOAK |
|-------------------|---------------|-----------|-----------------|----------|------------|
| | orokorra | ezinduak | orokorra | ezinduak | |
| Administrariak | 185 | 62 | 11 | 6 | 134 |
| Laguntzaileak | 92 | 43 | 1 | 1 | 67 |
| Mendekoak | 79 | 64 | | | 79 |
| GUZTIZKOAK | 96 | 54 | 3 | 3 | 80 |

EPE 2000rekiko alderaketa (jasotako eskabideak)

| Kidegoa | 2000. urtea | 2010. urtea | gehikuntzaren % |
|-----------------------------|---------------|---------------|-----------------|
| ADMINISTRARIEN KIDEGOIA | 6.745 | 7.577 | % 12 |
| ADM. LAGUNTZAILEEN KIDEGOIA | 12.652 | 15.200 | % 20 |
| MENDEKOEN KIDEGOIA | 11.892 | 13.877 | % 17 |
| GUZTIZKOAK | 31.289 | 36.654 | % 17 |

Baztertzeko zioak

| Baztertzeko arrazoia | | % |
|--|--------------|------|
| Datu pertsonal ez-osoak edo ez-zuzenak | 95 | % 3 |
| Kidegoa edo plaza aurretik ere eskatu da | 63 | % 2 |
| Kasuan kasuko tasak ordaindu ez izana | 2.807 | % 91 |
| Eskatzailea ez da iristen gutxieneko adinera | 18 | % 1 |
| Eskatzaileak gehieneko adina gainditzen du | 79 | % 3 |
| Titulazioa ez dator bat eskatutako kidegoarekin/plazarekin | 22 | % 1 |
| GUZTIRA | 3.084 | |

OHARRA: Nahiz eta 3.045 eskabide baztertu diren, hemen 3.084 baztertzeko arrazoi daude, eskabide bat arrazoi batengatik baino gehiagorengatik baztertu baitaiteke.

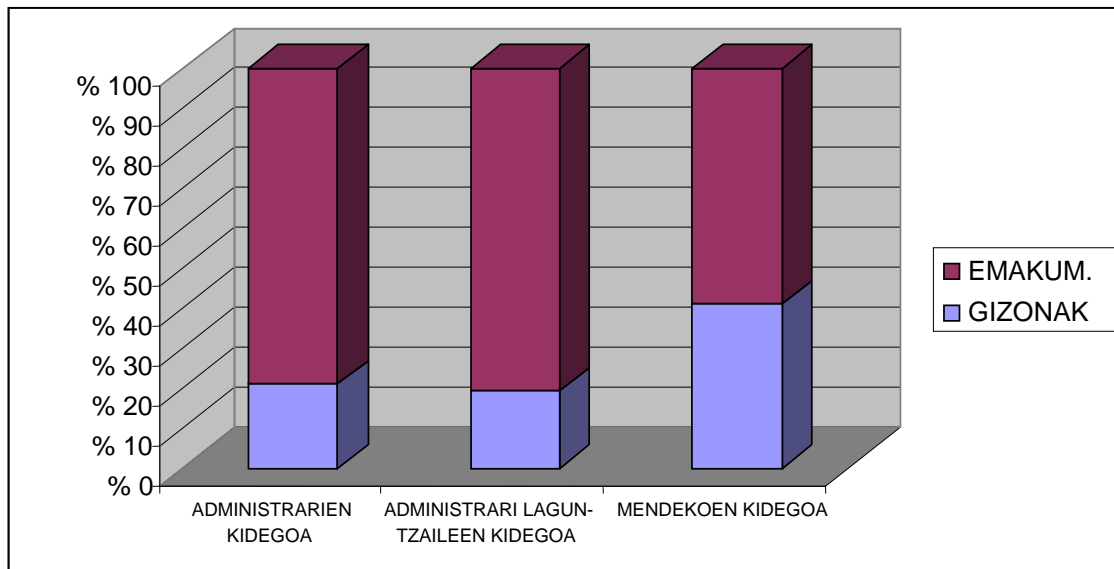
2.- Onartutako eskabideak eta sexua

Eskabideak eta sexua (kopurua)

| Kidegoa | GIZONAK | EMAKUMEAK |
|----------------------------|-------------|---------------|
| ADMINISTRARIEN KIDEGOA | 1.501 | 5.616 |
| ADM. LAGUNTZAILEEN KIDEGOA | 2.658 | 11.026 |
| MENDEKOEN KIDEGOA | 5.278 | 7.530 |
| GUZTIZKOAK | 9437 | 24.172 |

Eskabideak eta sexua (ehunekoak)

| Kidegoa | GIZONAK | EMAKUMEAK |
|----------------------------|-------------|-------------|
| ADMINISTRARIEN KIDEGOA | % 21 | % 79 |
| ADM. LAGUNTZAILEEN KIDEGOA | % 19 | % 81 |
| MENDEKOEN KIDEGOA | % 41 | % 59 |
| GUZTIZKOAK | % 28 | % 72 |

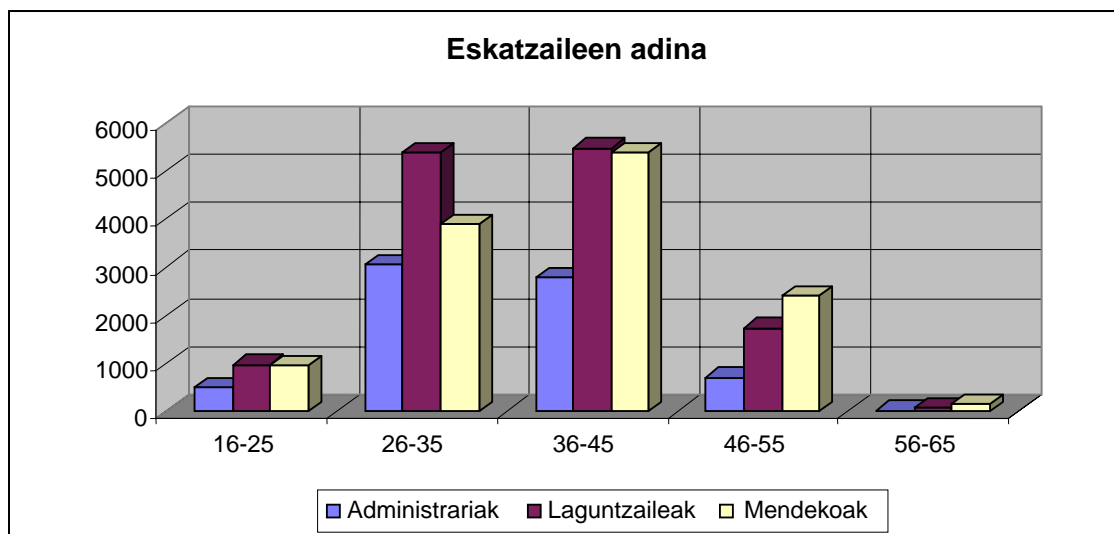


3.- Onartutako eskabideak eta adina

| Administrariak | | | GUZTIRA |
|----------------|-------|------|---------|
| Adina | Kop. | % | |
| 56-65 | 33 | % 0 | 7.117 |
| 46-55 | 718 | % 10 | |
| 36-45 | 2.786 | % 39 | |
| 26-35 | 3.062 | % 43 | |
| 16-25 | 518 | % 7 | |

| Administrari laguntzaileak | | | GUZTIRA |
|----------------------------|-------|------|---------|
| Adina | Kop. | % | |
| 56-65 | 100 | % 1 | 13.684 |
| 46-55 | 1.750 | % 13 | |
| 36-45 | 5.478 | % 40 | |
| 26-35 | 5.374 | % 39 | |
| 16-25 | 982 | % 7 | |

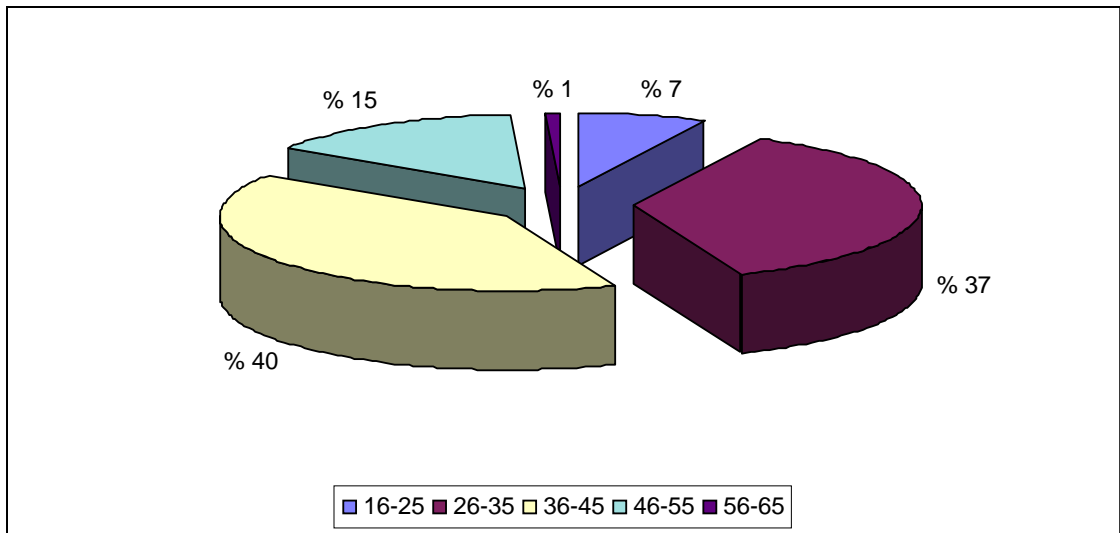
| Mendekoak | | | GUZTIRA |
|-----------|-------|------|---------|
| Adina | Kop. | % | |
| 56-65 | 174 | % 1 | 12.808 |
| 46-55 | 2.411 | % 19 | |
| 36-45 | 5.368 | % 42 | |
| 26-35 | 3.895 | % 30 | |
| 16-25 | 960 | % 7 | |



| | Administrariak | Laguntzaileak | Mendekoak |
|--------------|-----------------------|----------------------|--------------------|
| B.b.ko adina | 35 urte 5 hilabete | 37 urte 2 hilabete | 38 urte 9 hilabete |
| Handiagoa | 62 urte 6 hilabete | 61 urte 11 hilabete | 63 urte 3 hilabete |
| Txikiagoa | 16 urte 0 hilabete | 16 urte 0 hilabete | 16 urte 0 hilabete |

| Guztiak | |
|----------------|--------|
| Adina | Kop. |
| 56-65 | 307 |
| 46-55 | 4.879 |
| 36-45 | 13.632 |
| 26-35 | 12.331 |
| 16-25 | 2.460 |
| guztira | 33.609 |

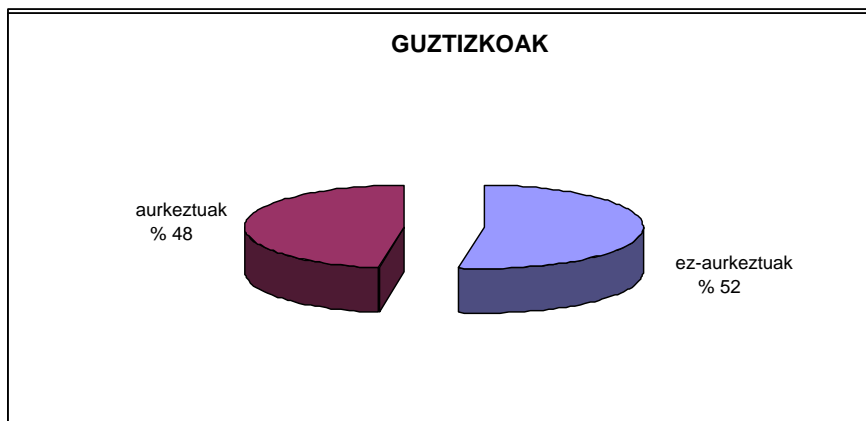
B.b.ko adina 37 urte 8 hilabete



4.- Azterketetara aurkeztutako kopuruak

Azterketak irailaren 24an eta 25ean egin ziren, Barakaldoko BECen.

| EPE 2008 | Onartuak | Aurkeztuak | Aurkeztuen % |
|----------------------------|---------------|---------------|---------------|
| ADMINISTRARIEN KIDEGOA | 7.117 | 3.184 | % 44,7 |
| ADM. LAGUNTZAILEEN KIDEGOA | 13.684 | 6.635 | % 48,5 |
| MENDEKOEN KIDEGOA | 12.808 | 6.192 | % 48,3 |
| GUZTIZKOAK | 33.609 | 16.011 | % 47,6 |



Hiru kidegoetan, aurkeztutako kopurua erdiak baino gutxiago izan da, eta baxuena, administrariena izan da.

2008an deitu ziren kidego horietako bereko lan-poltsetan, probara aurkeztutako % zertxobait handiagoa izan zen:

| 2008ko poltsak | Onartuak | Aurkeztuak | Aurkeztuen % |
|------------------------------------|--------------|--------------|--------------|
| ADMINISTRARIEN KIDEGOA (2. HE) | 1.482 | 851 | % 57 |
| ADM. LAGUNTZAILEEN KIDEGOA (2. HE) | 1.396 | 703 | % 50 |
| MENDEKOEN KIDEGOA (1. HE) | 954 | 450 | % 47 |
| GUZTIZKOAK | 3.832 | 2.004 | % 52 |

Bi prozesu horietan, gai-zerrenda oso antzekoa zen, nahiz eta EPE 2008n gai-zerrenda garatuta argitaratu den, eta poltsetan, ordea, ez. 2008ko poltsetan, eskakizuna derrigorrezkoa zen kasu guztietan.

EPE 2000n, aurkeztuen % honako hau izan zen (gogoratuko duzueenez, EPE 2000n, 2.000 galderako koadernotxo bat argitaratu zen kidegoko, 1.500koa mendekoen kasuan).

| EPE 2000 | Onartuak | Aurkeztuak | Aurkeztuen % |
|----------------------------|---------------|---------------|--------------|
| ADMINISTRARIEN KIDEGOA | 6.497 | 2.136 | % 33 |
| ADM. LAGUNTZAILEEN KIDEGOA | 12.429 | 5.494 | % 44 |
| MENDEKOEN KIDEGOA | 11.707 | 6.087 | % 52 |
| GUZTIZKOAK | 30.633 | 13.717 | % 45 |

Azterketetara aurkeztutako % Administrazio honetako beste deialdi batzuetako antzeko mailetan mugitu da. Itxura denez, gai-zerrenda garatuta argitaratzea ez da probetara aurkeztutako kopurua gehitzen laguntzen duen elementu bat.

5.- Lehenengo probako emaitzak

| EPE 2008 | Aurkeztuak | Gaindituak | Gaindituen % |
|----------------------------|---------------|--------------|---------------|
| ADMINISTRARIEN KIDEGOA | 3.184 | 1.579 | % 49,6 |
| ADM. LAGUNTZAILEEN KIDEGOA | 6.635 | 3.082 | % 46,5 |
| MENDEKOEN KIDEGOA | 6.192 | 2.372 | % 38,3 |
| GUZTIZKOAK | 16.011 | 7.033 | % 43,9 |

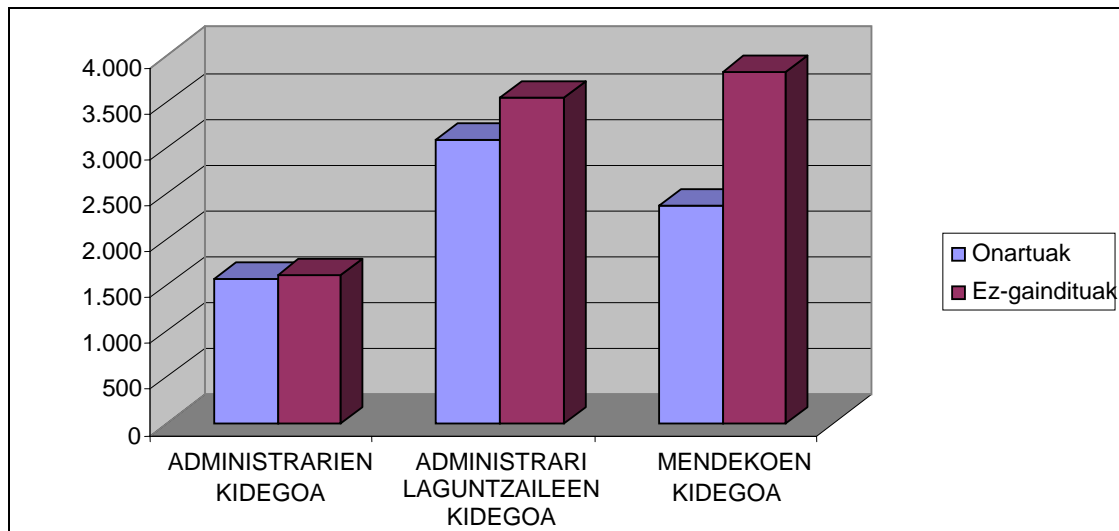
Administrarien eta administrari laguntzaileen probak lau erantzun-aukerako 100na galderakoak izan dira. Mendekoen proba, berriz, 4 erantzun-aukerako 95 galderez osatuta egon da.

Erantzun oker bakoitzeko erantzun zuzen baten herena kenduz zigortu ziren akatsak.

Zuzeneko puntuazioa formula honetatik lortzen zen: $ZP = Z - (O/3)$. Z erantzun zuzenen kopurua da, eta O, okerren kopurua.

Hiru kasu horietan, epaimahaiak erabaki zuen eten-puntua (gaindituaren muga) 50eko (laguntzaile eta administrariantzat) eta 47,5eko (mendekoentzat) zuzeneko puntuazioan ezartzea (erantzun okerrak kendu ondoren).

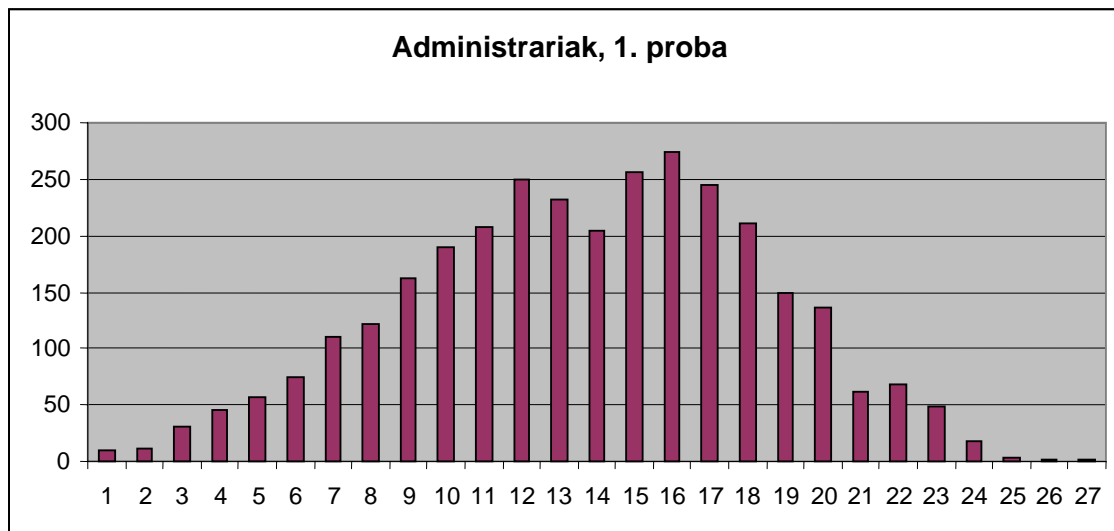
Erreklamazioak ebaluatu ondoren, galdera 1 baliogabetu da Administrarien Kidegotik, eta 2, Administrari Laguntzaileen Kidegotik.



Administrariak, 1. proba

| | |
|-------------------------------------|--------|
| Gehieneko nota (27ren aldean) | 27,00 |
| Batez besteko nota (27ren aldean) | 13,20 |
| Desbideratze tipikoa | 4,68 |
| Zuzenen gehien. kop. (100en aldean) | 100 |
| Gaindituen kop. | 1.579 |
| Gaindituen % aurkeztuen aldean | % 49,6 |

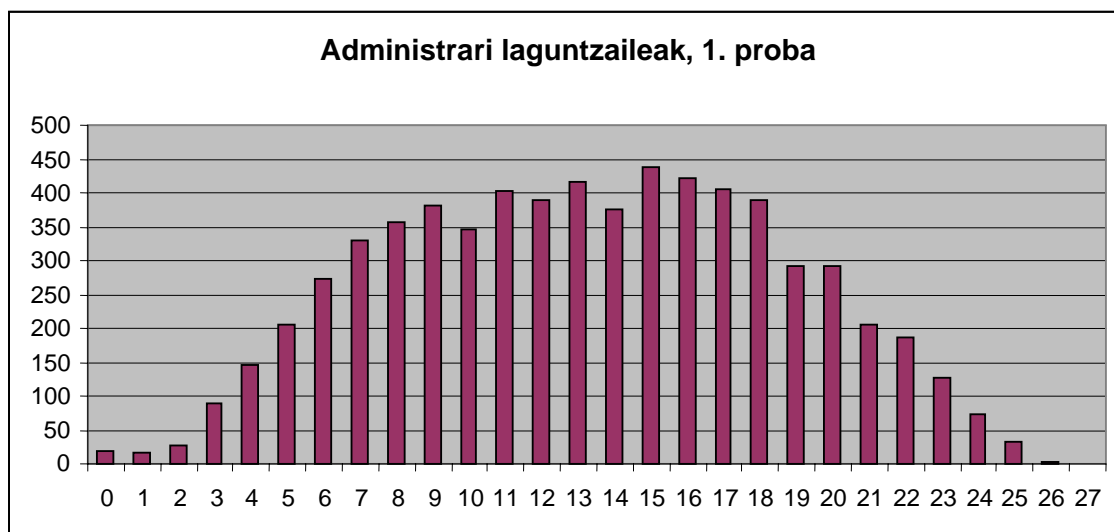
Puntuazioen banaketa



Administrari laguntzaileak 1. proba

| | |
|-------------------------------------|--------|
| Gehieneko nota (27ren aldean) | 26,01 |
| Batez besteko nota (27ren aldean) | 12,78 |
| Desbideratze tipikoa | 5,33 |
| Zuzenen gehien. kop. (100en aldean) | 97 |
| Gaindituen kop. | 3.082 |
| Gaindituen % aurkeztuen aldean | % 46,5 |

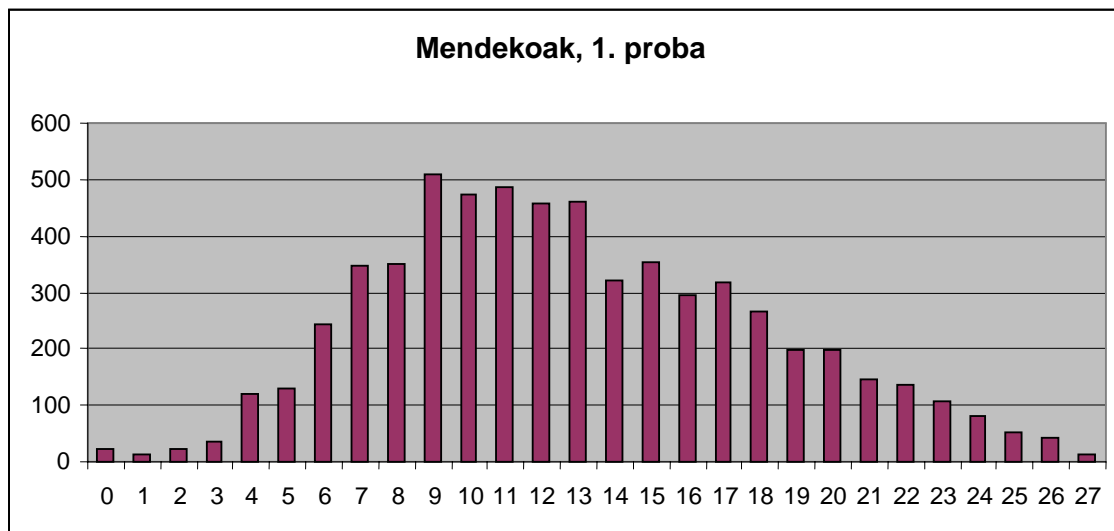
Puntuazioen banaketa



Mendekoak 1. proba

| | |
|------------------------------------|--------|
| Gehieneko nota (27ren aldean) | 26,62 |
| Batez besteko nota (27ren aldean) | 12,39 |
| Desbideratze tipikoa | 5,20 |
| Zuzenen gehien. kop. (95en aldean) | 94 |
| Gaindituen kop. | 2.372 |
| Gaindituen % aurkeztuen aldean | % 38,3 |

Puntuazioen banaketa



EPE 2000ko emaitzekiko alderaketa

| EPE 2008 | Aurkeztuak | Gaindituak | Gaindituen % |
|-----------------------------|------------|------------|--------------|
| ADMINISTRARIEN KIDEGOIA | 3.183 | 1.579 | % 49,6 |
| ADM. LAGUNTZAILEEN KIDEGOIA | 6.630 | 3.082 | % 46,5 |
| MENDEKOEN KIDEGOIA | 6.178 | 2.372 | % 38,3 |

| EPE 2000 | Aurkeztuak | Gaindituak | Gaindituen % |
|-----------------------------|------------|------------|--------------|
| ADMINISTRARIEN KIDEGOIA | 2.136 | 671 | % 31 |
| ADM. LAGUNTZAILEEN KIDEGOIA | 5.494 | 2.438 | % 44 |
| MENDEKOEN KIDEGOIA | 6.087 | 3.772 | % 62 |

2008ko lan-poltsako emaitzekiko alderaketa

| EPE 2008 | Aurkeztuak | Gaindituak | Gaindituen % |
|----------------------------|-------------------|-------------------|---------------------|
| ADMINISTRARIEN KIDEGOA | 3.183 | 1.579 | % 49,6 |
| ADM. LAGUNTZAILEEN KIDEGOA | 6.630 | 3.082 | % 46,5 |
| MENDEKOEN KIDEGOA | 6.178 | 2.372 | % 38,3 |

| Lan-poltsak | Aurkeztuak | Gaindituak | Gaindituen % |
|----------------------------|-------------------|-------------------|---------------------|
| ADMINISTRARIEN KIDEGOA | 851 | 270 | % 32 |
| ADM. LAGUNTZAILEEN KIDEGOA | 703 | 232 | % 33 |
| MENDEKOEN KIDEGOA | 450 | 205 | % 46 |

Erabili diren hiru probak bereizleak izan dira, izangaiak kurba normaletik gertu dagoen banaketa batean taldekatu baititu eta batez bestekoak oso hurbil baitaude banaketaren erdiko puntutik (13,5).

Agian, zailxeagoa izan da Administrarien Kidegoko proba (gaindituen ehunekoa, gehieneko nota eta batez besteko nota beste bi kidegoetan baino altuagoak), nahiz eta hori izangai-taldearen prestakuntza hobek eragina ere izan daitekeen.

Administrarien Kidegoko gaindituen ehunekoa, bestalde, EPE 2000n baino askoz handiagoa izan da EPE honetan, nahiz eta orduan 2000 galderako koadernotxo erabili zen. Laguntzaileen Kidegoan, ehunekoak orekatu egiten dira; Mendekoen Kidegoan, ordea, badirudi errazagoa izan zela EPE 2000n erabili zen sistema (gogora dezagun kasu horretan koadernotxoak 1.500 galdera izan zituela).

Emitza horiek lan-poltsen eraketan lortutakoekin alderatzen baditugu (gai-zerrenden enuntziatuak argitaratu ziren, baina ez ziren garatu), ikusiko dugu oraingo EPE honetako egoera onuragarriagoa dela administrari eta laguntzaileentzat, baina ez mendekoentzat.

6.- Bigarren probako emaitzak

| EPE 2008 | Aurkeztuak | Gaindituak | Gaindituen % |
|----------------------------|--------------|--------------|---------------|
| ADMINISTRARIEN KIDEGOA | 1.579 | 797 | % 50,5 |
| ADM. LAGUNTZAILEEN KIDEGOA | 3.082 | 2.226 | % 72,2 |
| MENDEKOEN KIDEGOA | 2.373 | 1.655 | % 69,7 |
| GUZTIZKOAK | 7.034 | 4.678 | % 66,5 |

Administrarien probak 52 galdera zituen; laguntzaileenak, 51, eta mendekoenak, 53. Guztiak lau erantzun-aukerakoak izan ziren.

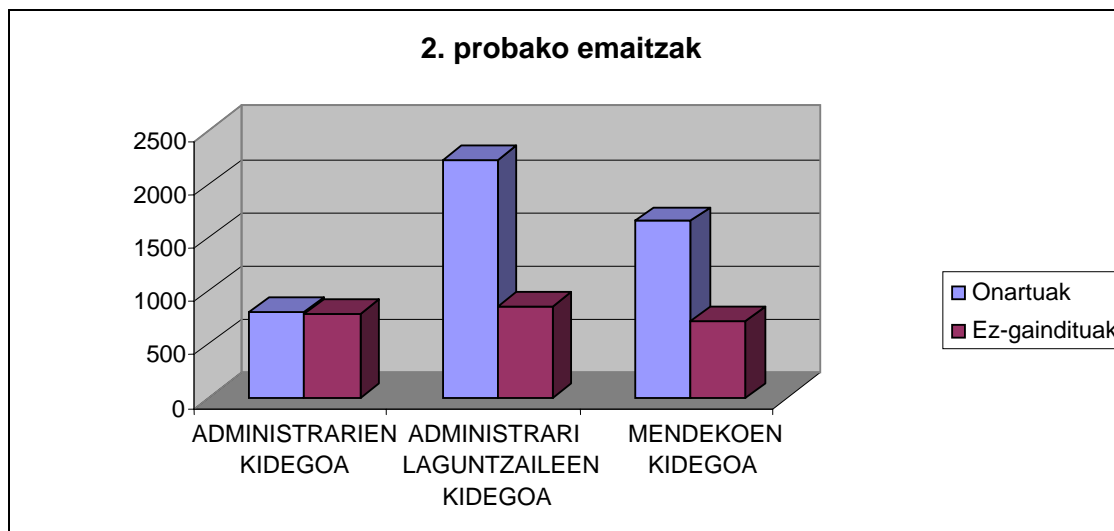
Erreklamazioak aztertu ondoren, 4 galdera baliogabetu ziren laguntzaileen probatik, eta 2 mendekoenetik. Hori dela eta, galdera kopurua 52, 47 eta 51 izan zen.

Erantzun oker bakoitzeko erantzun zuzen baten herena kenduz zigortu ziren akatsak.

Zuzeneko puntuazioa formula honetatik lortzen zen: $ZP = Z - (O/3)$. Z erantzun zuzenen kopurua da, eta O, okerren kopurua.

Hiru kasu horietan, epaimahaiak erabaki zuen eten-puntua (gaindituaren muga) lor zitekeen gehieneko puntuazioaren erdiaren baliokide zen zuzeneko puntuazioan ezartzea (erantzun okerrak kendu ondoren): hau da, 26, 23.5 eta 25.5, hurrenez hurren.

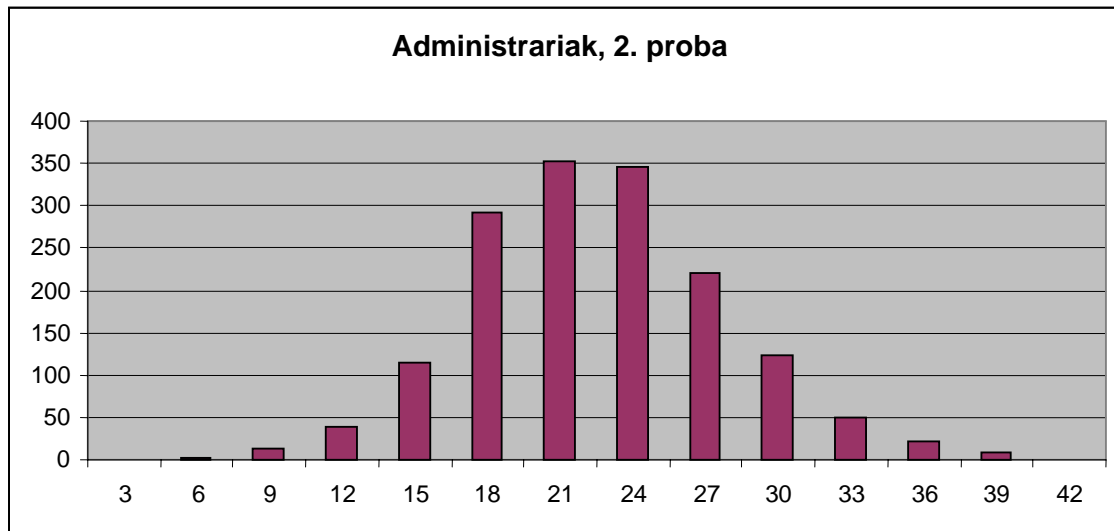
Nahiz eta bigarren proba izangai guztiek egin zuten, lehenengo proba gainditu zutenen emaitzak bakarrik hartu dira kontuan, gainerakoak prozesutik kanpo egongo bailirateke.



Administrariak, 2. proba

| | |
|-------------------------------------|--------|
| Gehieneko nota (42ren aldean) | 37,96 |
| Batez besteko nota (42ren aldean) | 21,12 |
| Desbideratze tipikoa | 5,25 |
| Zuzenen gehien. kop. (52ren aldean) | 48 |
| Gaindituen kop. | 797 |
| Gaindituen % aurkeztuen aldean | % 50,5 |

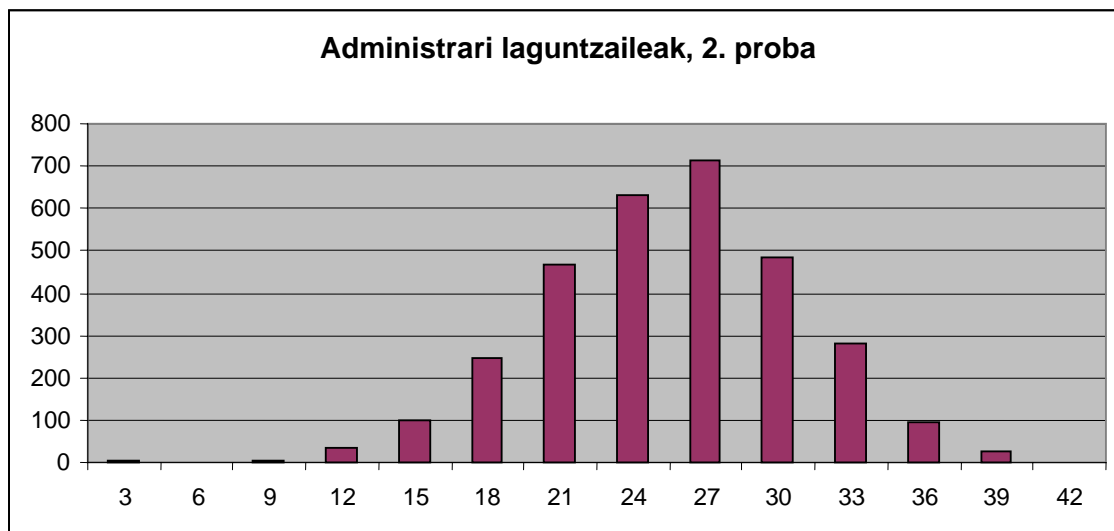
Puntuazioen banaketa



Administrari laguntzaileak 2. proba

| | |
|-------------------------------------|--------|
| Gehieneko nota (42ren aldean) | 39,92 |
| Batez besteko nota (42ren aldean) | 23,97 |
| Desbideratze tipikoa | 5,23 |
| Zuzenen gehien. kop. (47ren aldean) | 45 |
| Gaindituen kop. | 2.226 |
| Gaindituen % aurkeztuen aldean | % 72,2 |

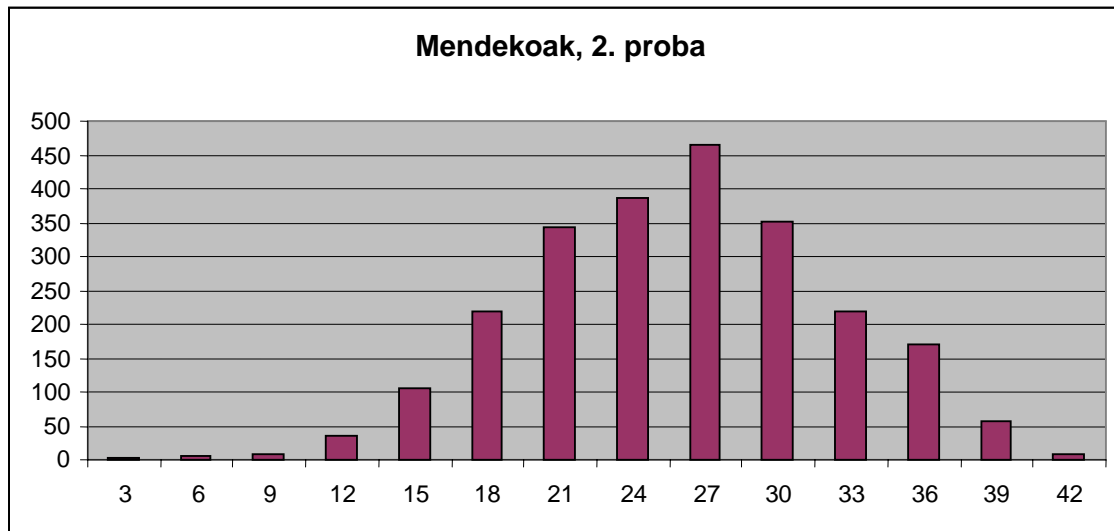
Puntuazioen banaketa



Mendekoak 2. proba

| | |
|-------------------------------------|--------|
| Gehieneko nota (42ren aldean) | 42,00 |
| Batez besteko nota (42ren aldean) | 24,42 |
| Desbideratze tipikoa | 6,34 |
| Zuzenen gehien. kop. (51ren aldean) | 51 |
| Gaindituen kop. | 1655 |
| Gaindituen % aurkeztuen aldean | % 69,7 |

Puntuazioen banaketa



EPE 2000ko emaitzekiko alderaketa

| EPE 2008 | Aurkeztuak | Gaindituak | Gaindituen % |
|----------------------------|------------|------------|--------------|
| ADMINISTRARIEN KIDEGOA | 1.579 | 797 | % 50,5 |
| ADM. LAGUNTZAILEEN KIDEGOA | 3.082 | 2.226 | % 72,2 |
| MENDEKOEN KIDEGOA | 2.373 | 1.655 | % 69,7 |

| EPE 2000 | Aurkeztuak | Gaindituak | Gaindituen % |
|----------------------------|------------|------------|-------------------------|
| ADMINISTRARIEN KIDEGOA | 612 | 344 | % 56 |
| ADM. LAGUNTZAILEEN KIDEGOA | 2.327 | 1.506 | % 65 |
| MENDEKOEN KIDEGOA | | | Ez zen 2. probarik izan |

Praktikorik zailena Administrazioen Kidegokoa izan da, baina gaindituen kopurua % 50etik gora egon da hiru kidegoetan. Puntuazioen banaketan ikusten da puntuazio gehiago pilatzen dela taulako parterik altuenean. Gaindituen ehunekoa, berriz, EPE 2000koaren antzekoa da (ordenagailu-probak laguntzaileentzat eta kasu praktikoak administrazioentzat).

Bi proba horietan izangaiek lortu dituzten puntuazioen arteko korrelazioa nahiko altua izan da.

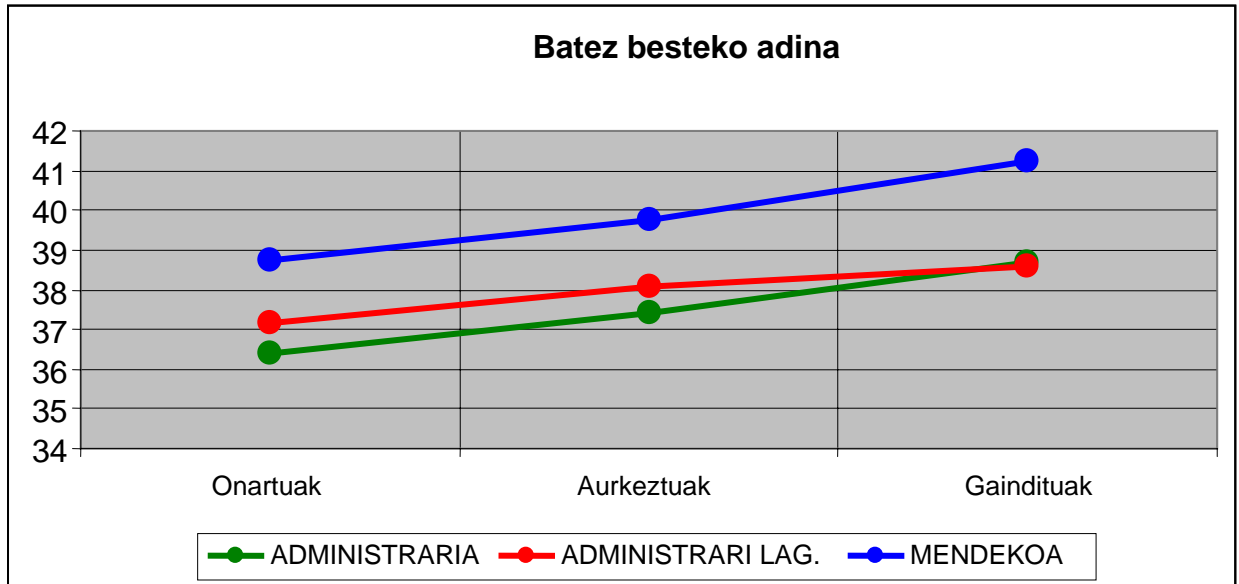
| EPE 2008 | Bi proben arteko korrelazioa |
|----------------------------|---|
| ADMINISTRARIEN KIDEGOA | 0,81 |
| ADM. LAGUNTZAILEEN KIDEGOA | 0,76 |
| MENDEKOEN KIDEGOA | 0,78 |

7.- Proben emaitzak eta adina

Adinari buruzko datuak, bestalde, eskabideak aurkezteko epearen mugaegunean kalkulaturik daude: 2010eko maiatzaren 25ean.

Adinak alderagarriak izan daitezzen, beti erreferentzia bera hartu da (maiatzaren 25a), eta, azterketa irailean izan den arren, egun horretan zuten adina hartuko da kontuan.

| Batez besteko adina | Onartuak | Aurkeztuak | Gaindituak |
|-----------------------|--------------------|--------------------|--------------------|
| ADMINISTRARIA | 36 urte 5 hilabete | 37 urte 5 hilabete | 38 urte 8 hilabete |
| ADMINIS. LAGUNTZAILEA | 37 urte 2 hilabete | 38 urte 1 hilabete | 38 urte 7 hilabete |
| MENDEKOA | 38 urte 9 hilabete | 39 urte 9 hilabete | 41 urte 3 hilabete |



Kasu guztietan, aurkeztuen batez besteko adina onartuena baino handiagoa da. Onartuen batez besteko adina aurkeztuena eta onartuena baino askoz handiagoa da (gogoratu adinaren kalkulua betiere 2010eko maiatzaren 25eko erreferentziaz egin dela).

Gaindituen batez besteko adina nahiko altua da: 38 urtetik gorakoa laguntzaile eta administrarietan, eta 41etik gorakoa, mendekoetan.

Bitxikeria moduan, gutxieneko eta gehieneko adinak aurkezten ditugu kidego bakoitzean eta une bakoitzean. Kontuan izan gaintitu zaharrenak 61 urte eta erdi dituela (izatez, azterketaren egunean ia 62 urte zituen); gazteenak, berriz, 21 urte eskas zituen.

| Zaharrena | Onartuak | Aurkeztuak | Gaintituak |
|-------------------|---------------------|---------------------|--------------------|
| ADMINISTRARIA | 62 urte 6 hilabete | 61 urte 11 hilabete | 60 urte 5 hilabete |
| ADM. LAGUNTZAILEA | 61 urte 11 hilabete | 61 urte 11 hilabete | 60 urte 5 hilabete |
| MENDEKOA | 63 urte 3 hilabete | 63 urte 3 hilabete | 61 urte 6 hilabete |

| Gazteena | Onartuak | Aurkeztuak | Gaintituak |
|-------------------|--------------------|--------------------|--------------------|
| ADMINISTRARIA | 16 urte 0 hilabete | 16 urte 0 hilabete | 23 urte 3 hilabete |
| ADM. LAGUNTZAILEA | 16 urte 0 hilabete | 16 urte 0 hilabete | 21 urte 5 hilabete |
| MENDEKOA | 16 urte 0 hilabete | 16 urte 0 hilabete | 21 urte 2 hilabete |

11.- Proben emaitzak eta sexua

| Onartuak | | | | |
|-------------------|---------|--------|---------|------|
| Kidegoa | GIZONAK | | EMAKUM. | |
| | | | | |
| ADMINISTRARIA | 1.501 | 5.616 | % 21 | % 79 |
| ADM. LAGUNTZAILEA | 2.658 | 11.026 | % 19 | % 81 |
| MENDEKOA | 5.278 | 7.530 | % 41 | % 59 |
| | 9.437 | 24.172 | % 28 | % 72 |

| Aurkeztuak | | | | |
|-------------------|---------|--------|---------|------|
| Kidegoa | GIZONAK | | EMAKUM. | |
| | | | | |
| ADMINISTRARIA | 717 | 2.467 | % 23 | % 77 |
| ADM. LAGUNTZAILEA | 1.253 | 5.382 | % 19 | % 81 |
| MENDEKOA | 2.582 | 3.610 | % 42 | % 58 |
| | 4.552 | 11.459 | % 28 | % 72 |

| Gaindituak | | | | |
|-------------------|---------|-------|---------|------|
| Kidegoa | GIZONAK | | EMAKUM. | |
| | | | | |
| ADMINISTRARIA | 220 | 577 | % 28 | % 72 |
| ADM. LAGUNTZAILEA | 558 | 1.668 | % 25 | % 75 |
| MENDEKOA | 890 | 765 | % 54 | % 46 |
| | 1.668 | 3.010 | % 36 | % 64 |